



Für kleine und große Entdecker

Familienrallye

Altötting

HERZ BAYERNS



Ihr Kirchenmäuse, Kapellplatz-Detektive und Schatzsucher,

wir brauchen eure Hilfe! uns sind ein paar Buchstaben verloren gegangen und jetzt wissen wir unseren Geheimspruch zum Öffnen unserer Schatztruhe nicht mehr. Helft uns, sie wieder zu entsperren. Hier habt ihr eine Schatzkarte mit den Fragen, die euch zur Lösung führen. Macht euch auf die Erkundungstour - los geht's! Verwendet die Zahlen auf dem Stadtplan zur Orientierung.

Wir stehen hier jetzt vor dem Rathaus. Macht euch zuerst einmal auf den Weg zum größten Gemälde in Altötting. Psst ... ein kleiner Tipp: Auf dem Bild ist die Kreuzigung von Jesus Christus zu sehen. Ein Hinweisschild mit Wegweiser steht ganz in der Nähe.

1 Wie heißt diese Art von Bild?

... das bedeutet „umfassender Rundblick“ und ist eine echte Weltberühmtheit! Dieses Bild von der Kreuzigung Christi ist in Deutschland das einzige historische Exemplar dieser tollen Kunstform. Geh einfach mal rein und mach eine Zeitreise zu den Ursprüngen des Christentums!

Eltern aufgepasst: Wer hat das Bild denn gemalt?

Auf dem Weg zurück zum Rathaus findet ihr am Ende des Hotelgebäudes in der Neuöttinger Straße ein weiteres besonderes Museum. Es duftet herrlich darin!

Geschafft! Jetzt sind wir am Ende unserer Schatzreise. Hoffentlich könnt ihr jetzt unser Codewort zum Öffnen der Schatztruhe herausfinden. Übertragt einfach die Buchstaben an den richtigen Platz. Dann kommt zu uns ins Wallfahrts- und Tourismusbüro und holt euch mit dem Codewort eure Belohnung ab. Wenn ihr an der großen Verlosung teilnehmen wollt, dann trennt den Coupon mit euren Daten ab und werft ihn mit in die Schatzkiste. Ihr könnt tolle Preise gewinnen!

Es besteht aus Goldemalle und zählt unter Experten zu den kostbarsten Kunstschätzen in ganz Europa!

10 Welches ist das berühmteste Ausstellungstück in diesem Haus?

Fragt eure Eltern oder im Eingangsbereich des Museums nach:

10 Was befindet sich in diesem Haus?

Geht den Kapuzinerberg wieder hoch zum Kapellplatz. Hier findet ihr ein großes, gelbes Haus, das Haus Papst Benedikt XVI. heißt.

2 Was riecht denn so gut?

Genug von hier, es geht weiter zum Kapellplatz:

3 Wie heißt die kleine Kirche, die auf diesem Platz steht?

Diese kleine Kirche ist als Oktogon gebaut – ein Oktogon heißt so, weil es 8 Ecken und 8 Seiten hat. Wie viele Kinder und Erwachsene hier wohl schon getauft wurden?!

3 Welche besondere Figur ist in der Kapelle zu finden?

Sie ist aus Lindenholz gefertigt, das neben der natürlichen Nachdunkelung des Holzes vor allem vom Kerzenruß der Jahrhunderte geschwärzt ist. Daher hat sie auch ihren Namen erhalten. Ihre kostbaren Gewänder nennt man Gnadenrückl – je nachdem welches Fest man gerade feiert ist sie mit unterschiedlichen Kleidern geschmückt. Übrigens wurden auch schon Brautkleider von Prinzessinnen zu Gnadenrückln umgenäht.

So und nun sind nochmals eure Adlerraugen gefragt.

4 Welches Hotel steht direkt am Kapellplatz neben dem Rathaus?

Nennt uns den Namen.

Früher war das die alte „Hof-Taverne“, die schon im 13. Jahrhundert das erste Mal öffnete. Ganz schön lang her!!!

Wisst ihr auch wer das gesagt hat? Wir verraten es euch: Papst Benedikt XVI., der in Markt, ganz in der Nähe von Altötting geboren wurde, hat diesen Satz gesagt. Schön oder? Die anderen „Herzen Europas“ sind die großen bekannten Marien-Wallfahrtsorte Fátima in Portugal, Lourdes in Frankreich, Loreto in Italien, Mariazell in Österreich, Tschentschou in Polen und Einsiedeln in der Schweiz. Habt ihr schon mal einen dieser Wallfahrtsorte besucht?

41	42	43	44	45	46	47
32	33	34	35	36	37	38
24	25	26	27	28	29	30
17	18	19	20	21	22	23
10	11	12	13	14	15	16
1	2	3	4	5	6	7
8	9					



Lösung Codewort

Es gibt eine mechanische Figur hier ganz in der Nähe zu finden. Psst, zu Halloween verkleiden sich einige von euch genauso gruselig.

5 Sagt uns, wo die Figur zu finden ist!

Sie gilt als letzte spätgotische, dreischiffige Hallenkirche von Süddeutschland. Diese Kirche ist zwei Heiligen geweiht.

Eltern aufgepasst: Wie heißen die beiden Heiligen?

Diese Information findet ihr sowohl außerhalb als auch innerhalb der Kirche. (Achtung – denkt bitte immer daran: Sobald ihr eine Kirche oder ein Kloster betretet, benehmt euch entsprechend brav und leisel)

Hier in dieser Kirche wurde ein kaiserlicher Feldherr begraben. Ihm wurde eine eigene Gruft gewidmet und zu seinem Gedenken wurde eine Statue am Kapellplatz aufgestellt.

5 Wie hieß dieser Feldherr?

Wenn ihr den Kreuzgang in dieser Kirche erkundet, werdet ihr seine letzte Ruhestätte finden.

5 Wie viele Särgе stehen in seiner Gruft? (Zahl bitte ausschreiben)

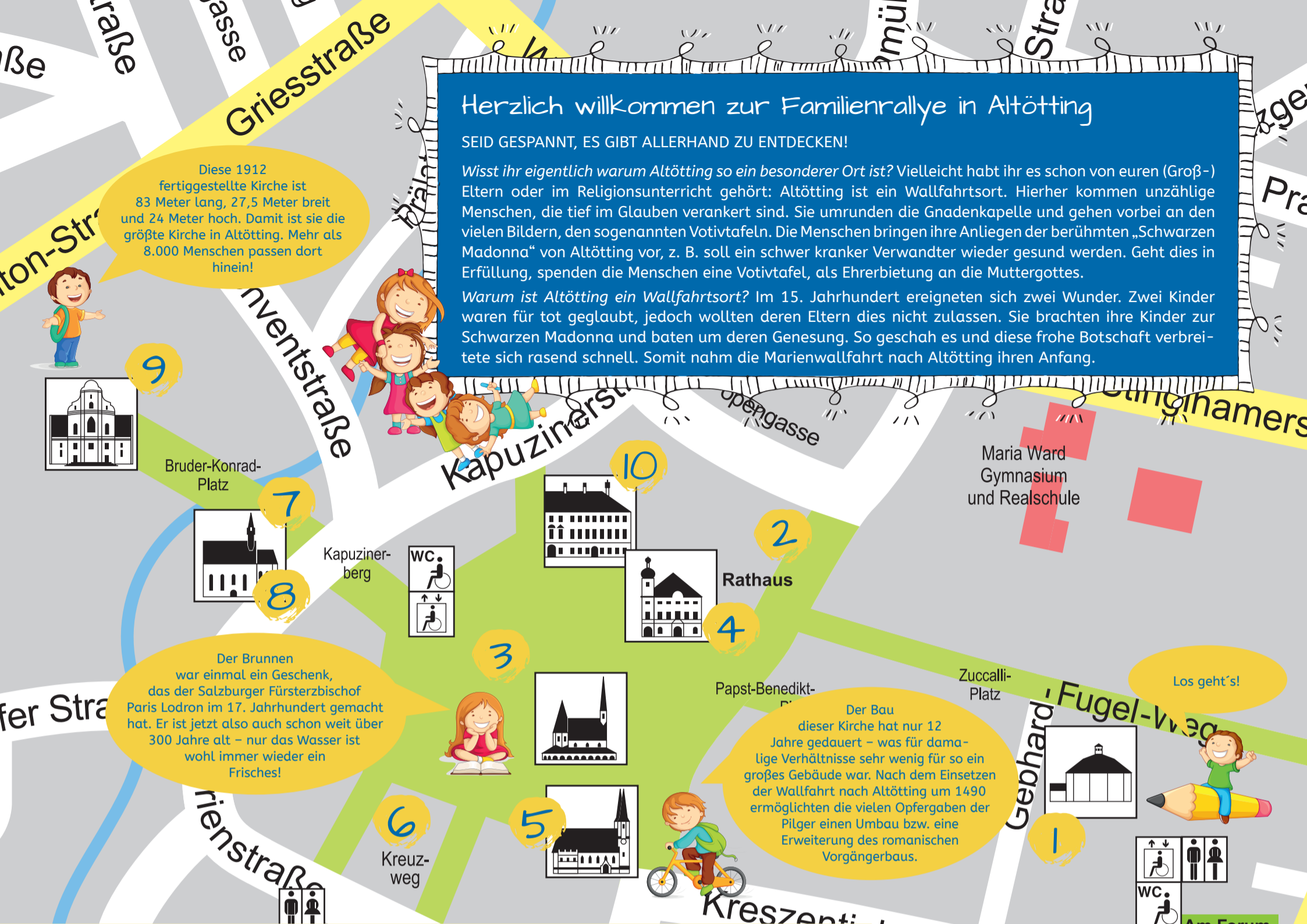
Wallfahrts- und Tourismusbüro Altötting
 Kapellplatz 2a, 84503 Altötting
 Tel. +49 (0)8671 / 5062-19
 E-Mail: touristinfo@altoetting.de
 www.altoetting.de/tourismus
 altoetting.herz.bayerns
 Stand: Mai 2021. Irrtümer und Druckfehler vorbehalten.
 Fotos und Grafiken: www.gmg.de, shutterstock, Hanfstingl

Herzlich willkommen zur Familienrallye in Altötting

SEID GESPANNT, ES GIBT ALLERHAND ZU ENTDECKEN!

Wisst ihr eigentlich warum Altötting so ein besonderer Ort ist? Vielleicht habt ihr es schon von euren (Groß-) Eltern oder im Religionsunterricht gehört: Altötting ist ein Wallfahrtsort. Hierher kommen unzählige Menschen, die tief im Glauben verankert sind. Sie umrunden die Gnadenkapelle und gehen vorbei an den vielen Bildern, den sogenannten Votivtafeln. Die Menschen bringen ihre Anliegen der berühmten „Schwarzen Madonna“ von Altötting vor, z. B. soll ein schwer kranker Verwandter wieder gesund werden. Geht dies in Erfüllung, spenden die Menschen eine Votivtafel, als Ehrerbietung an die Muttergottes.

Warum ist Altötting ein Wallfahrtsort? Im 15. Jahrhundert ereigneten sich zwei Wunder. Zwei Kinder waren für tot geglaubt, jedoch wollten deren Eltern dies nicht zulassen. Sie brachten ihre Kinder zur Schwarzen Madonna und baten um deren Genesung. So geschah es und diese frohe Botschaft verbreitete sich rasend schnell. Somit nahm die Marienwallfahrt nach Altötting ihren Anfang.



Diese 1912 fertiggestellte Kirche ist 83 Meter lang, 27,5 Meter breit und 24 Meter hoch. Damit ist sie die größte Kirche in Altötting. Mehr als 8.000 Menschen passen dort hinein!

Der Brunnen war einmal ein Geschenk, das der Salzburger Fürsterzbischof Paris Lodron im 17. Jahrhundert gemacht hat. Er ist jetzt also schon weit über 300 Jahre alt – nur das Wasser ist wohl immer wieder ein Frisches!

Der Bau dieser Kirche hat nur 12 Jahre gedauert – was für damalige Verhältnisse sehr wenig für so ein großes Gebäude war. Nach dem Einsetzen der Wallfahrt nach Altötting um 1490 ermöglichten die vielen Opfern der Pilger einen Umbau bzw. eine Erweiterung des romanischen Vorgängerbau.

So ihr Kapellplatz-Detektive, genug der Kirchen fürs Erste. Wir suchen jetzt die Kreuzweganlage an der Marienstraße. Habt ihr sie gefunden?

6 Wer hat diese Kreuzweganlage bauen lassen?

15 24 43 32

Nun wieder zurück Richtung Kapellplatz.

3 Und wo kann man so richtig gute Schokolade naschen?

44 21 4 41

Eltern aufgepasst: Wie heißt der Brunnen?

Am Kapellplatz findet ihr einen großen Brunnen. Solltet ihr Hilfe benötigen, fragt doch mal in den Läden für Devotionalien nach.

22 36 40 25

Am Kapuzinerberg gibt es ein ganz besonderes Geschäft. Es geht um etwas Essbares. Psst, ein kleiner Tipp, es ist der Koch des „FC Bayern München“.

7 Wessen Name steht auf dem Geschäft?

40 33 42 6 39

Seht euch mal um, hier an diesem Platz gibt es auch einen Brunnen. Habt ihr ihn gefunden?

8 Welcher Heilige ist das, der Wasser aus seinem Krug in den Brunnen gießt?

24 43 32

Er war übrigens eines von insgesamt 12 Kindern. Hast Du auch Geschwister?

Eltern aufgepasst: Welchen Beruf hatte er?

Berufe sind was für Erwachsene, deshalb geht diese Frage an eure Eltern: Dieser Heilige hat weit von hier gearbeitet. Geht in die Kirche und zur Gedenkstätte des Kapuziners.

4 41

Nun macht euch auf den Weg in die große Basilika.

9 Wem wurde diese Kirche gewidmet?

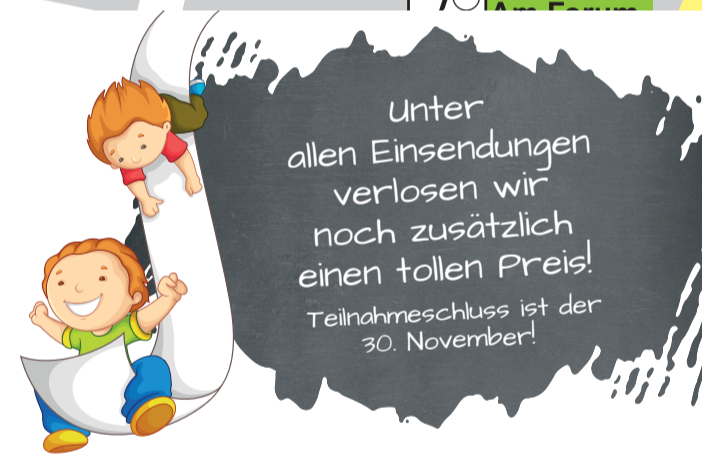
25

Und die imposante Orgel ist die zweitgrößte im Bistum Passau. Größer ist nur die Orgel im Passauer Dom.

Eltern aufgepasst: Wieviel und was hängt da?

Wenn ihr hineingeht, werdet ihr eine Besonderheit finden. Schaut auf die Innenseite des Haupteingangs.

42 6 39



Unter allen Einsendungen verlosen wir noch zusätzlich einen tollen Preis! Teilnahmechluss ist der 30. November!

Ja, ich/wir möchten am Gewinnspiel teilnehmen! Rein rechtlich ist die Teilnahme am Gewinnspiel erst ab 18 Jahren erlaubt. Liebe Eltern – bitte füllt ihr den Coupon deshalb aus.

Nachname/n _____
 Vorname/n _____
 Straße, Hausnummer _____
 PLZ, Ort _____
 E-Mail _____
 Unterschrift _____

(Barauszahlung des Gewinns ist nicht möglich, der Rechtsweg ist ausgeschlossen, Teilnahme ab 18 Jahren).

Die Auslosung erfolgt in der 1. Dezemberwoche. Die Gewinner werden umgehend per E-Mail vom Wallfahrts- und Tourismusbüro informiert. Die Erhebung, Speicherung, Verarbeitung und Nutzung der übermittelten personenbezogenen Daten erfolgt ausschließlich zur Abwicklung des Gewinnspiels und nach den einschlägigen gesetzlichen Vorschriften. Zu Ihren Rechten auf Auskunft, Widerrufs- und Widerspruchsrecht sowie Sperrung, Berichtigung und Löschung verweisen wir auf unsere Website www.altotting.de/datenschutz.